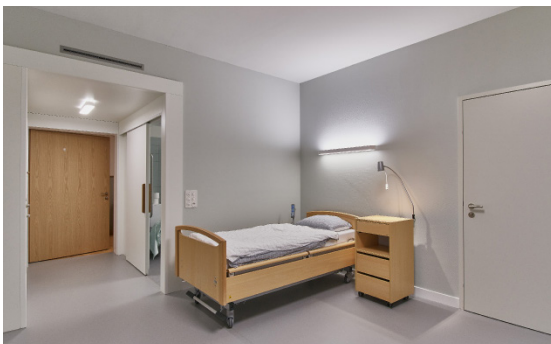




Modell	Nr. 52210 4 96 Nr. 52210 3 96
Dimensionen	H 52 mm B 126 mm L 1214 mm



Bestückung	LED
Betriebsgerät	Premium Konverter
Anschlusswerte	220–240 V, 50 Hz
Leistungsaufnahme	108 W
Standby	0.5 W
Lichtverteilung	14% direkt, 86% indirekt
Energieeffizienz	Dieses Produkt enthält Lichtquellen der Energieeffizienzklasse C
Hohe Lebensdauer	72.000 Stunden
Leuchten-lichtausbeute	10519 lm
Farbwiedergabeindex	CRI Ra > 90
Lichtfarbe	Neutralweiss 4000 K (Nr. 52210 4 96) Warmweiss 3000 K (Nr. 52210 3 96)
Entblendung	Opakblende indirekt, Strukturblende mit Folie direkt, UGR < 15
Bedienung	DALI direkt und indirekt unabhängig
Materialisierung	Leuchtenkopf in Stahl, weiss pulverbeschichtet
Leuchtmittelabdeckung	Acrylglas
Wandgehäuse	Enthält das Betriebsgerät
Gewicht	ca. 5.5 kg
Schutzgrad	IP 43
Prüfzeichen	ENEC TÜV SÜD, CE, ROHS, EN 60598–2–25 zertifiziert nach besonderen Anforderungen
Garantie	2 Jahre, 5 Jahre auf LED und Konverter
Besonderheiten	– LED Module nach Zhaga-Standard – Optional plus AC Nachlicht 2 W (3000 K ca. 10 lm/W weniger als 4000 K)
Hinweis	

Lichtstärkenverteilung

